

REVISÃO DO PLANO DIRETOR

PALMAS

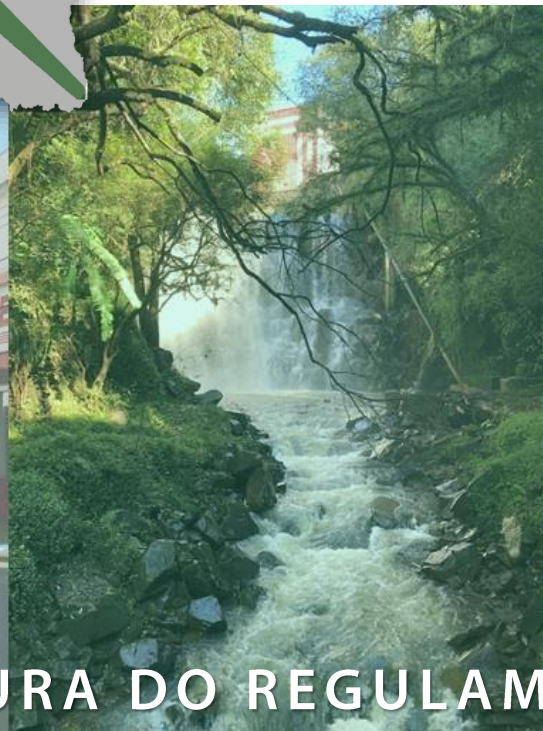
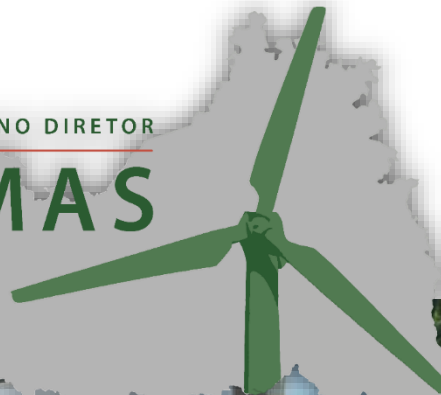


2ª AUDIÊNCIA PÚBLICA
FASE 02 - ANÁLISE TEMÁTICA INTEGRADA
20/11/2019



REVISÃO DO PLANO DIRETOR

PALMAS



LEITURA DO REGULAMENTO



LEITURA DO REGULAMENTO



REGULAMENTO DA 2ª AUDIÊNCIA PÚBLICA DA REVISÃO DO PLANO DIRETOR MUNICIPAL DE PALMAS

SEÇÃO I - DAS DISPOSIÇÕES GERAIS

Art. 1º. As Audiências Públicas são abertas a todos os interessados, que poderão, mediante inscrição, apresentar sugestões e participar do evento, conforme disciplinado neste regulamento.

Art. 2º. As Audiências Públicas deverão ocorrer em locais e horários acessíveis à maioria da população.



LEITURA DO REGULAMENTO



SEÇÃO II - DA REALIZAÇÃO E CARÁTER DA 2ª AUDIÊNCIA PÚBLICA

Art. 3º. A realização da 2ª Audiência Pública, em cumprimento à exigência da Lei Federal Nº 10.257, de 10 de junho de 2001 (Estatuto da Cidade) e da Lei Nº 1.793, de 20 de maio de 2008, que dispõe sobre o Plano Diretor do Município de Palmas, tem como objetivo geral informar, colher subsídios e debater o conteúdo do Plano Diretor.

Art. 4º. A 2ª Audiência Pública será realizada no dia 20 de novembro de 2019, às 19h00, na Câmara Municipal de Palmas, localizada na Avenida Clevelândia - 591, bairro Centro.

Art. 5º. A 2ª Audiência Pública será presidida pela Equipe de Coordenação do Plano Diretor e terá duração máxima de 2 (duas) horas.

Art. 6º. Os participantes da Audiência registrarão, obrigatoriamente, seu nome em lista de presença, que ficará disponível durante toda a sessão em local acessível.



LEITURA DO REGULAMENTO

SEÇÃO III – DOS OBJETIVOS ESPECÍFICOS DA 2ª AUDIÊNCIA PÚBLICA

Art. 7º. A 2ª Audiência Pública do Plano Diretor Municipal de Palmas tem como objetivos específicos:

- Lembrar os processos referentes à revisão do Plano Diretor, considerando as etapas e eventos realizados e previstos;
- Apresentar a metodologia utilizada para a elaboração do diagnóstico municipal, resultado da Fase 02 - Análise Temática Integrada;
- Divulgar os principais resultados obtidos na etapa de diagnóstico de revisão do Plano Diretor;
- Gerar debate aberto, com contribuições e questionamentos.

LEITURA DO REGULAMENTO

SEÇÃO IV - DO CRONOGRAMA DA 2ª AUDIÊNCIA PÚBLICA

Art. 8º. A 2ª Audiência Pública da Revisão do Plano Diretor Municipal de Palmas terá o seguinte cronograma:

19:00 - 19:15	Inscrição no evento <i>Coffee Break</i>
19:15 - 19:25	Abertura da Audiência
19:25 - 19:35	Leitura do regulamento
19:35 - 20:20	Apresentação URBTEC
20:20 - 20:50	Contribuições e questionamentos
20:50 - 21:00	Encerramento da Audiência

LEITURA DO REGULAMENTO



SEÇÃO V - DA CONDUÇÃO DOS TRABALHOS E PARTICIPAÇÃO NA AUDIÊNCIA

Art. 9º. A 2ª Audiência Pública será declarada aberta por um representante da Secretaria Municipal de Infraestrutura, Trânsito e Urbanismo e seguirá com a apresentação da Coordenação do Plano e da Equipe de Consultoria.

Art. 10. Ao término da apresentação, a Equipe de Consultoria iniciará a leitura das contribuições e questionamentos dos participantes, conforme o preenchimento das fichas.

§ 1º A leitura das perguntas somente será efetuada mediante a constatação da presença do solicitante. O horário máximo para recebimento de questionamentos é 20h20min.

§ 2º No início da leitura da pergunta deverá ser informado a quem a mesma se destina.

§ 3º Após a leitura da pergunta, o participante terá até 2 (dois) minutos para complementar a sua dúvida ou sugestão antes de ser respondido.

§ 4º Não haverá tempo para réplicas e tréplicas.



LEITURA DO REGULAMENTO



Art. 11. As perguntas e considerações deverão ser feitas por escrito, com clareza e objetividade, por meio de fichas disponíveis durante a Audiência, onde os participantes registrarão nome e contato.

Parágrafo único. Membros da equipe organizadora estarão à disposição para auxiliar quaisquer participantes na formulação de perguntas e contribuições.

Art. 12. O tempo definido para a leitura das perguntas e respostas será de até 20 (vinte) minutos, cabendo ao Coordenador, caso necessário, prorrogá-lo por mais 10 (dez) minutos.

Parágrafo único. Finalizando o tempo previsto, os questionamentos restantes serão respondidos no site da Prefeitura do Município de Palmas, na parte dedicada ao Plano Diretor, para conhecimento público.



LEITURA DO REGULAMENTO



SEÇÃO VI - DAS DISPOSIÇÕES FINAIS

Art. 13. A Consultoria lavrará a ata da respectiva Audiência Pública e a encaminhará à Equipe de Coordenação, permanecendo uma cópia da mesma à disposição dos interessados por meio de sítio eletrônico.



DÚVIDAS OU SUGESTÕES

SEGUNDA AUDIÊNCIA PÚBLICA



DATA: ____/____/____

NOME: _____

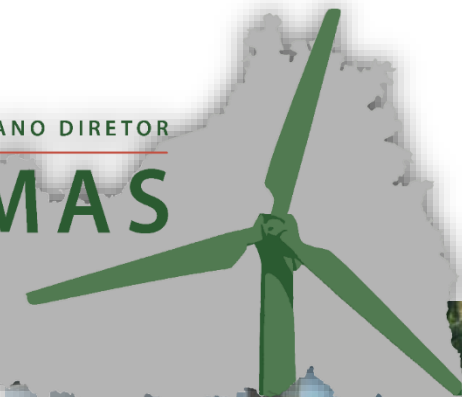
E-MAIL: _____ TELEFONE: _____

DÚVIDAS/CRÍTICAS/SUGESTÕES: _____



REVISÃO DO PLANO DIRETOR

PALMAS



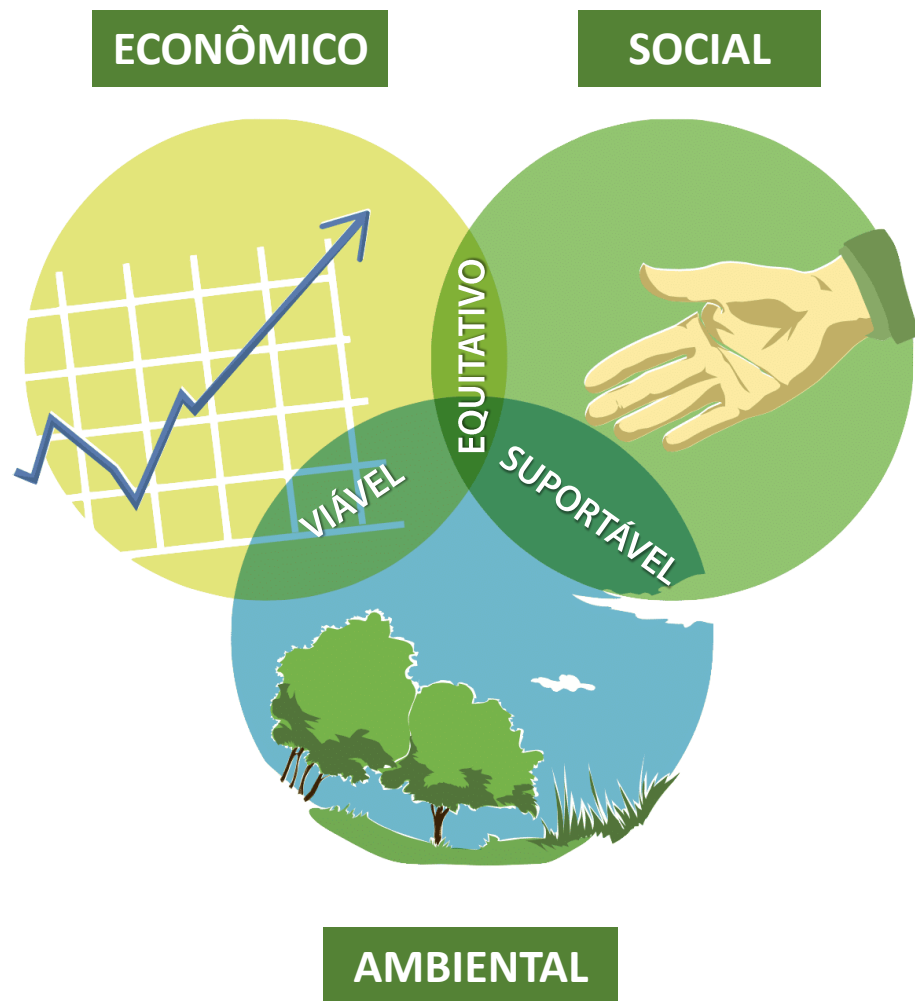
REVISÃO DO PLANO DIRETOR
MUNICIPAL



O QUE É PLANO DIRETOR?

SEGUNDA AUDIÊNCIA PÚBLICA

- é um **instrumento de planejamento**, construído de **forma coletiva**
- é a principal lei municipal, após a **Lei Orgânica**
- estabelece as políticas urbana de desenvolvimento e de ordenamento do **território**
- orienta-se pela **Constituição Federal**, a Constituição do Paraná e conforme o **Estatuto da Cidade**



LEGISLAÇÃO CORRELATA

SEGUNDA AUDIÊNCIA PÚBLICA



Plano Diretor Municipal vigente: 2008

- Lei do Plano Diretor Municipal - Lei nº 1.793/2008

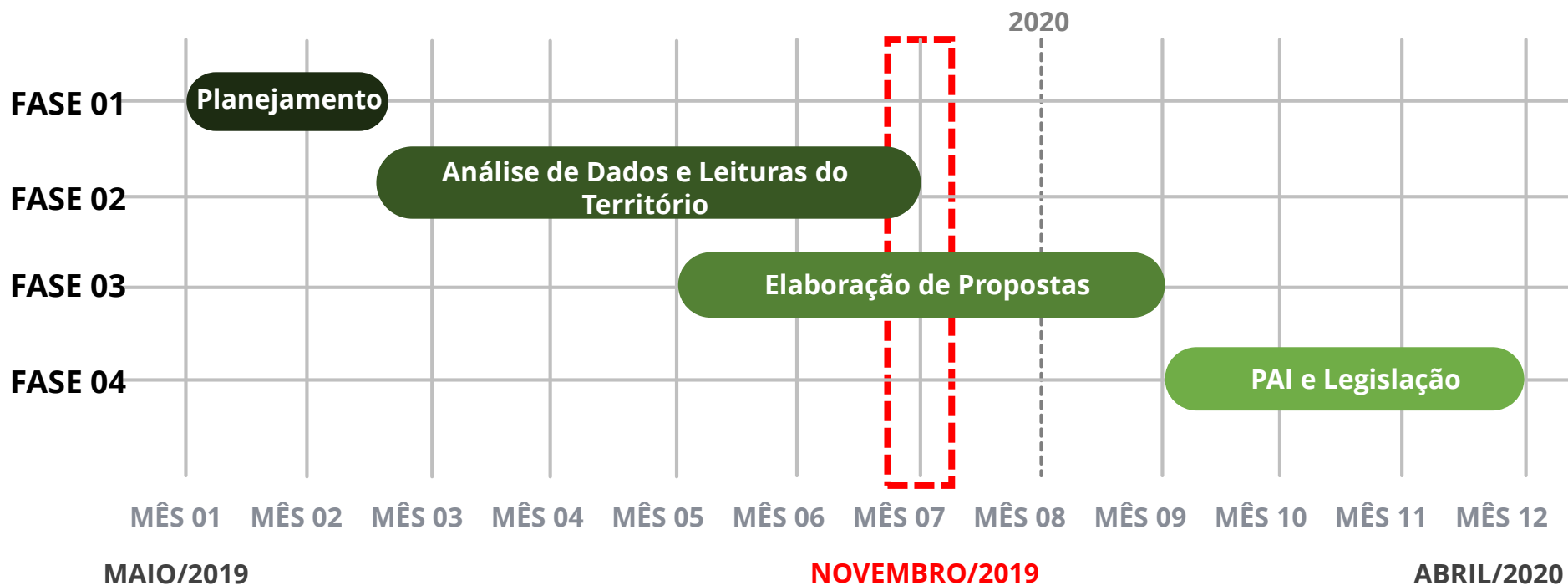
Leis Municipais correlatas vigentes:

- **Lei do Perímetro Urbano:** Lei nº 1.797/2008 (e alterações)
- **Lei do Zoneamento de Uso do Solo:** Lei nº 1.795/2008 (e alterações)
- **Lei de Parcelamento do Solo:** Lei nº 1.794/2008 (e alterações)
- **Lei de Estruturação e Classificação do Sistema Viário:** Lei nº 1.796/2008
- **Código de Obras Municipal:** Lei nº 1.792/2008 (e alterações)
- **Código de Posturas:** Lei nº 1.798/2008 (e alteração)



CRONOGRAMA PREVISTO

SEGUNDA AUDIÊNCIA PÚBLICA



EVENTOS ANTERIORES

SEGUNDA AUDIÊNCIA PÚBLICA



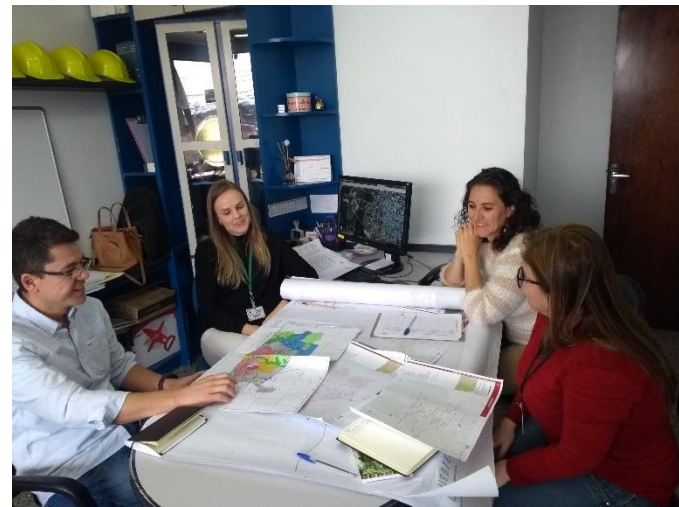
1ª AUDIÊNCIA PÚBLICA - FASE 01



OFICINA COMUNITÁRIA DE DIAGNÓSTICO – FASE 02



OFICINA TÉCNICA – FASE 02



REUNIÃO SECRETARIA DE URBANISMO – FASE 02



PRÓXIMOS EVENTOS

- Fase 03 - Diretrizes e Proposições:
- Oficinas Comunitárias:
 - **“Qual é a Palmas que queremos? Propostas para Palmas 2030”**
- Oficinas e Reuniões Técnicas
- 3ª Audiência Pública

Convidamos você e sua família para as
Oficinas Comunitárias Setoriais
Veja qual é o seu setor e participe

Dia **09/12**, Segunda-Feira
Às 18:30
Local: Centro da Juventude
(Rua Miguel Mikilita, 60)


setor 1


Dia **10/12**, Terça-Feira
Às 18:30
Local: Escola Municipal
Nossa Sra. de Fátima
(R. Durval Marcondes, 522)


setor 3


Dia **09/12**,
Segunda-Feira
Às 18:30
Local: Secretaria Mun.
de Educação (Av. Barão
do Rio Branco, 731)

setor 2

 **Setor 1:** Alto da Glória, Lagoão, Hípica, Eldorado e Área Industrial

 **Setor 2:** Centro, São José, Santa Cruz, Vale dos Lagos, Aeroporto, São Sebastião, Santuário e Forquato

 **Setor 3:** Divino, Cascatinha, Klubegi, São Francisco, Serrinha, Dissenha e Caldeiras

 **Setor 4:** Área Rural

**Qual é a Palmas que queremos?
Ajude a definir o futuro do seu Município!**



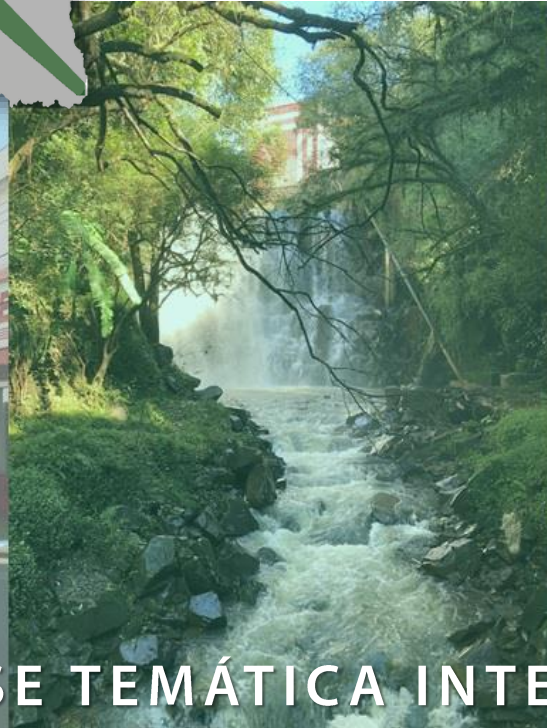
URBTEC
Planejamento Urbano Integrado



URBTECTM

REVISÃO DO PLANO DIRETOR

PALMAS



ANÁLISE TEMÁTICA INTEGRADA



ANÁLISE TEMÁTICA INTEGRADA

SEGUNDA AUDIÊNCIA PÚBLICA

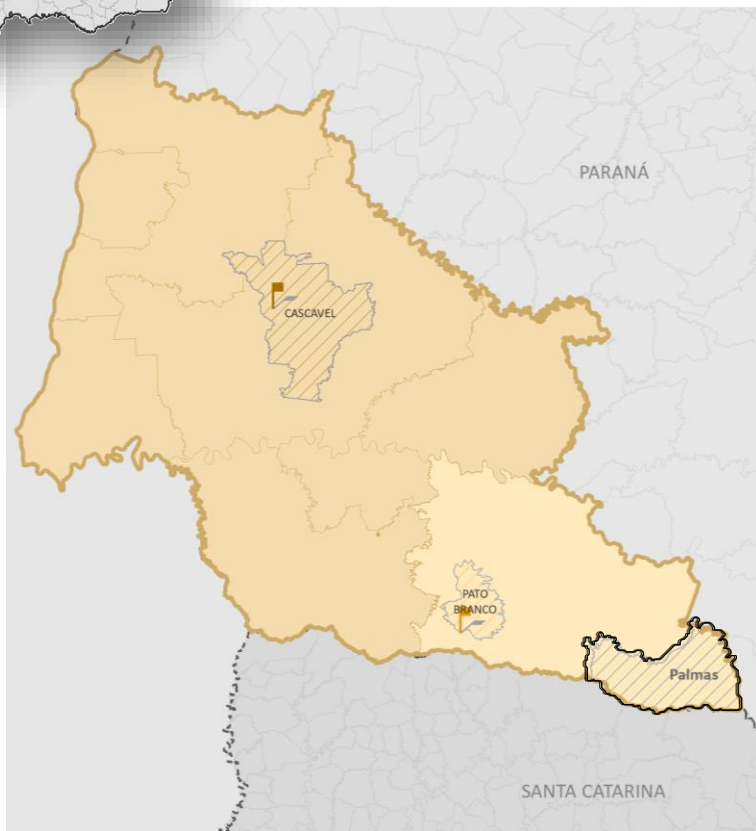
- Processo de construção do **diagnóstico**
 - Produto 02 – Partes 01, 02, 03
- Análise a partir dos **eixos temáticos**:
 - **Acessibilidade e Mobilidade**
 - **Aspectos Ambientais**
 - **Aspectos Econômicos**
 - **Aspectos Institucionais**
 - **Aspectos Legislativos**
 - **Habitação e Ocupação do Solo**
 - **Serviços Públicos e Políticas Sociais**



INSERÇÃO REGIONAL DE PALMAS



- **Coronel Domingos Soares/PR:** área urbana mais próxima.
- **Pato Branco /PR:** Serviços públicos e privados, compra de bens materiais e trabalho, entre outros. (IBGE,2017)
- **Cascavel/PR:** Funções urbanas de maior complexidade. (IBGE,2017)



REGIÃO INTERMEDIÁRIA DE CASCAVEL



REGIÃO IMEDIATA DE PATO BRANCO

ANÁLISE EM ESCALA MUNICIPAL

- Compreensão da Escala Municipal: relação entre urbano x rural;
- Organização Territorial: Distritos – Padre Ponciano e Francisco T. Guimarães;
- Principais acessos:
 - Rodovias PRC-280, PR-449 e PR-912;
- Variedade de Usos: habitacionais, silvicultura, conservação ambiental, territórios tradicionais, agricultura e pecuária, geração de energia eólica;



Fonte: URBTEC™



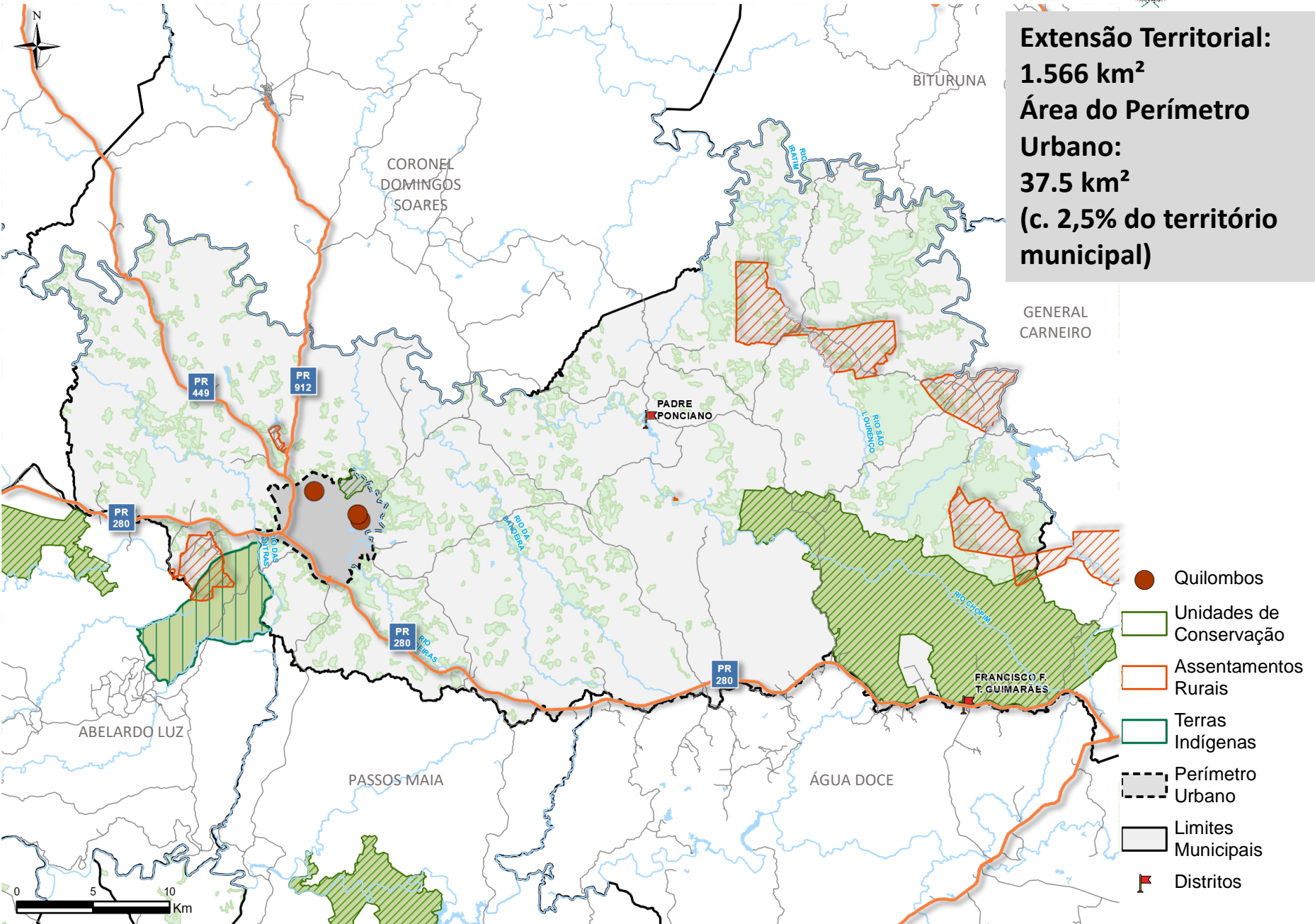
Fonte: URBTEC™

ANÁLISE EM ESCALA MUNICIPAL

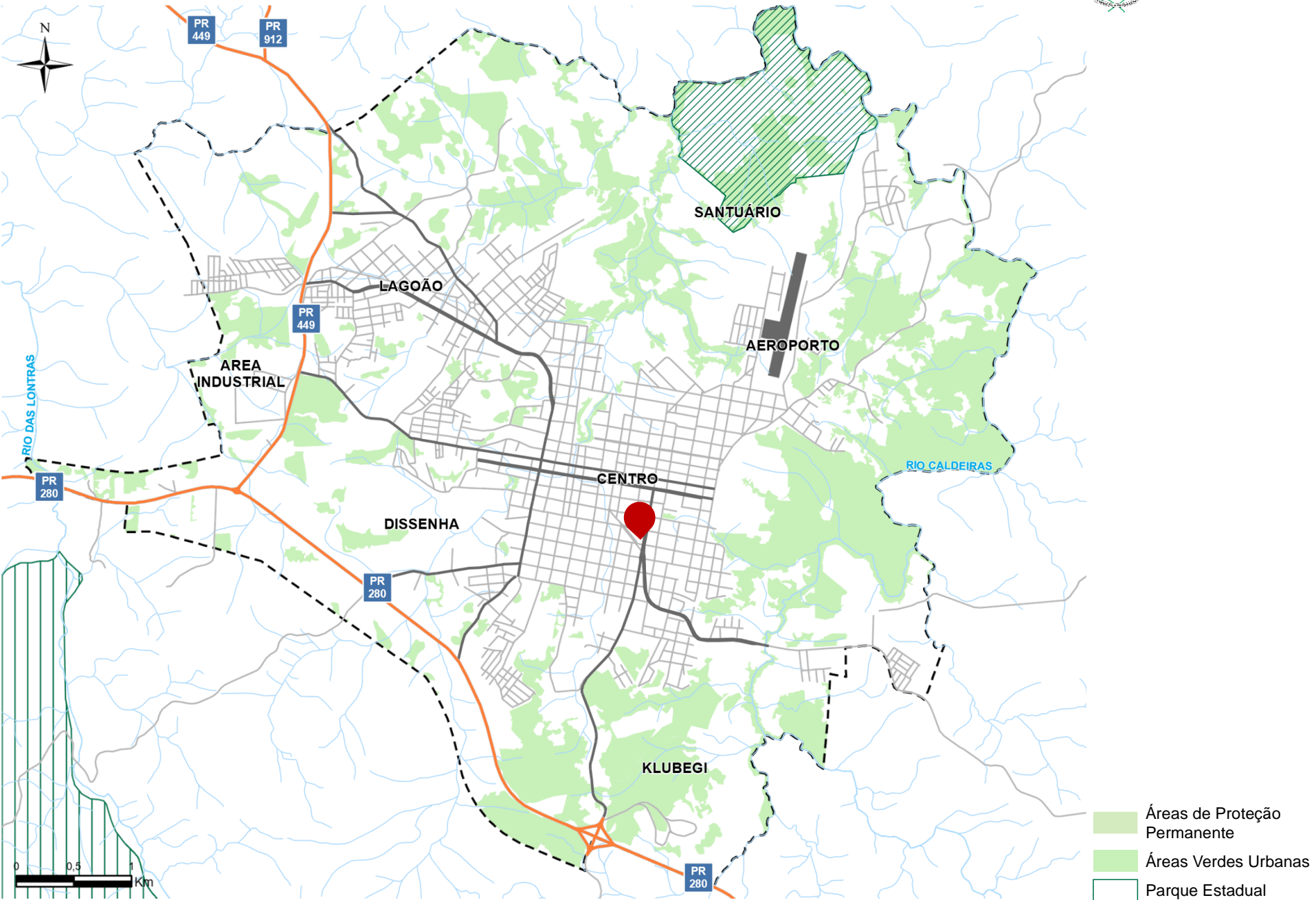


URBTEC
Planejamento Engenharia Consultoria

Extensão Territorial:
1.566 km²
Área do Perímetro
Urbano:
37.5 km²
(c. 2,5% do território
municipal)



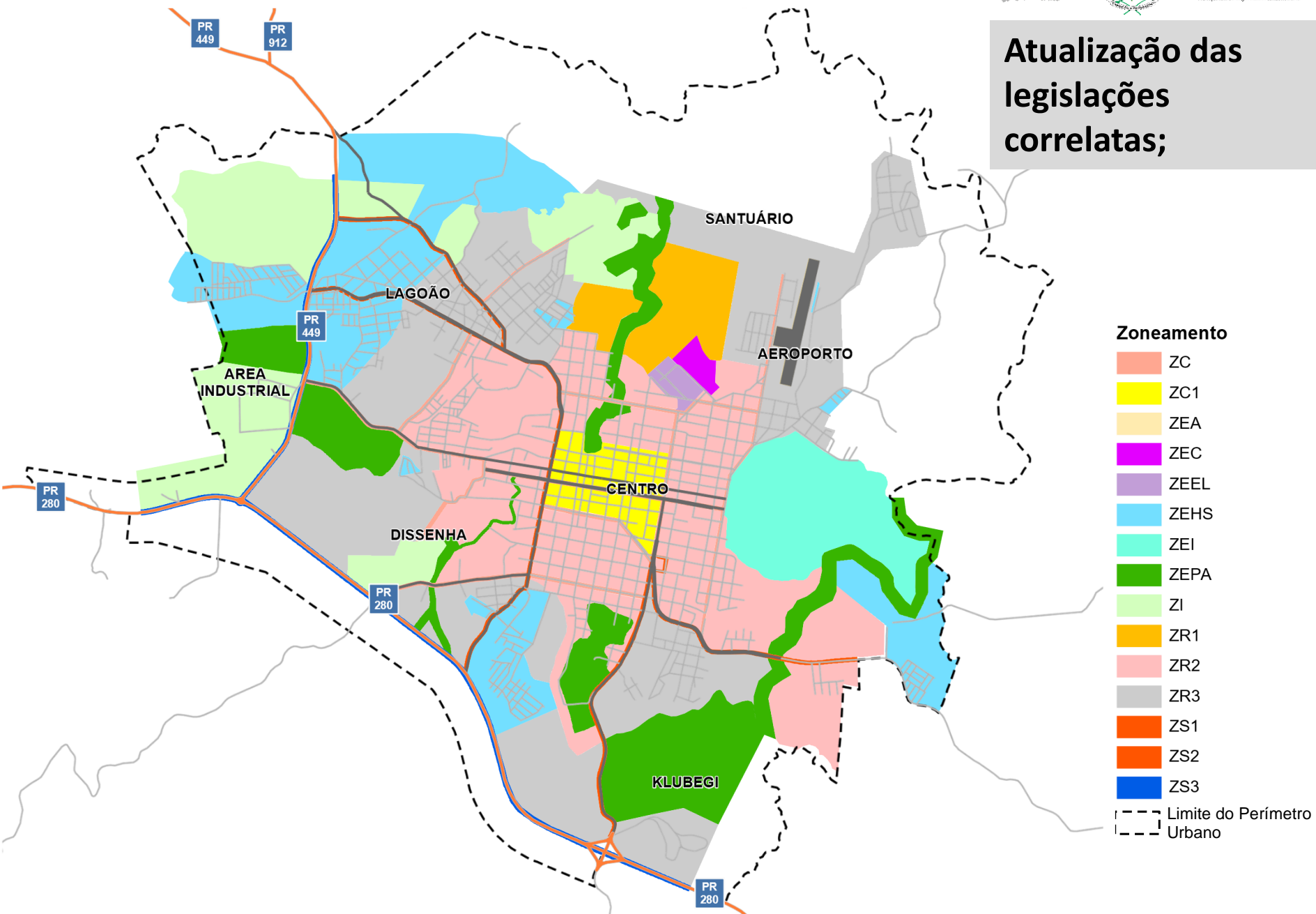
ANÁLISE EM ESCALA URBANA



ASPECTOS LEGISLATIVOS - INSTITUCIONAIS



Atualização das legislações correlatas;



ASPECTOS SOCIOECONÔMICOS



URBTEC™
Planejamento Engenharia Consultoria

- Setor industrial diversificado;
- Crescente participação do setor de serviços no PIB Total Municipal;
- Agropecuária e silvicultura: criação de empregos formais no Município;
- PIB *per capita* (2016):
 - Palmas R\$ 22.042,00
 - Paraná R\$ 37.726,38
- Vulnerabilidade da economia local ao desempenho do mercado internacional;
- Padrão de Baixo Patamar Populacional;



Fonte: URBTEC™



Fonte: URBTEC™

HABITAÇÃO E OCUPAÇÃO DO SOLO

- Padrão de ocupação horizontal, com baixas densidades construtivas e com uso predominantemente residencial, presença de vazios urbanos;
- Verticalização pontual na área central;
- Conflitos entre usos residenciais, industriais e de infraestrutura;
- Déficit habitacional quantitativo e qualitativo:
 - Presença de espaços informais de moradia;
 - PHLIS (2010): 1.609 moradias (previsão);
 - COHAPAR (2019) 1.423 famílias na fila de espera;
- Novos empreendimentos habitacionais - financiamento da casa própria;



Fonte: URBTEC™



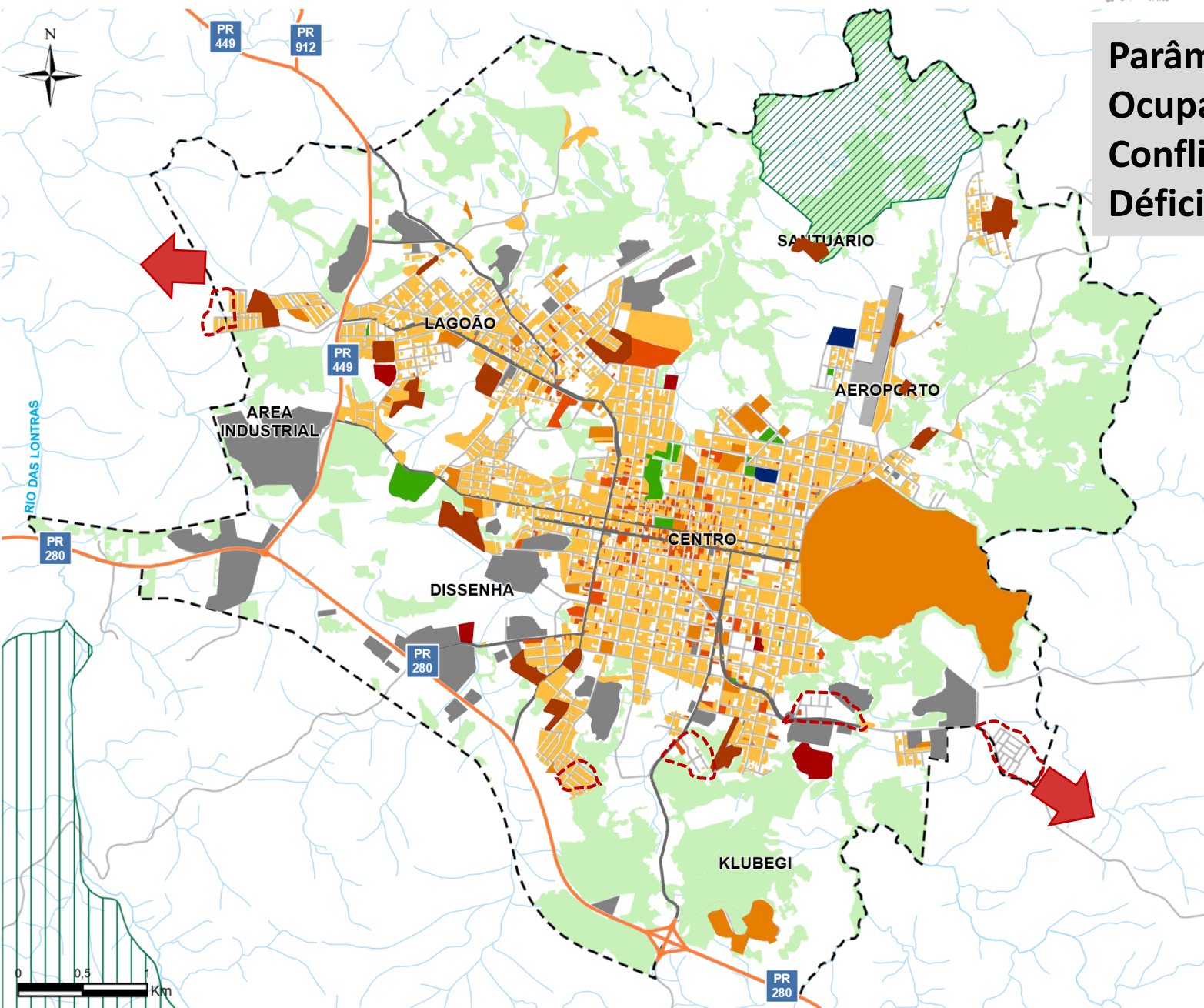
Fonte: URBTEC™

HABITAÇÃO E OCUPAÇÃO DO SOLO



URBTEC
Planejamento Engenharia Consultoria

**Parâmetros de Uso e Ocupação do Solo;
Conflitos de usos;
Déficit Habitacional;**



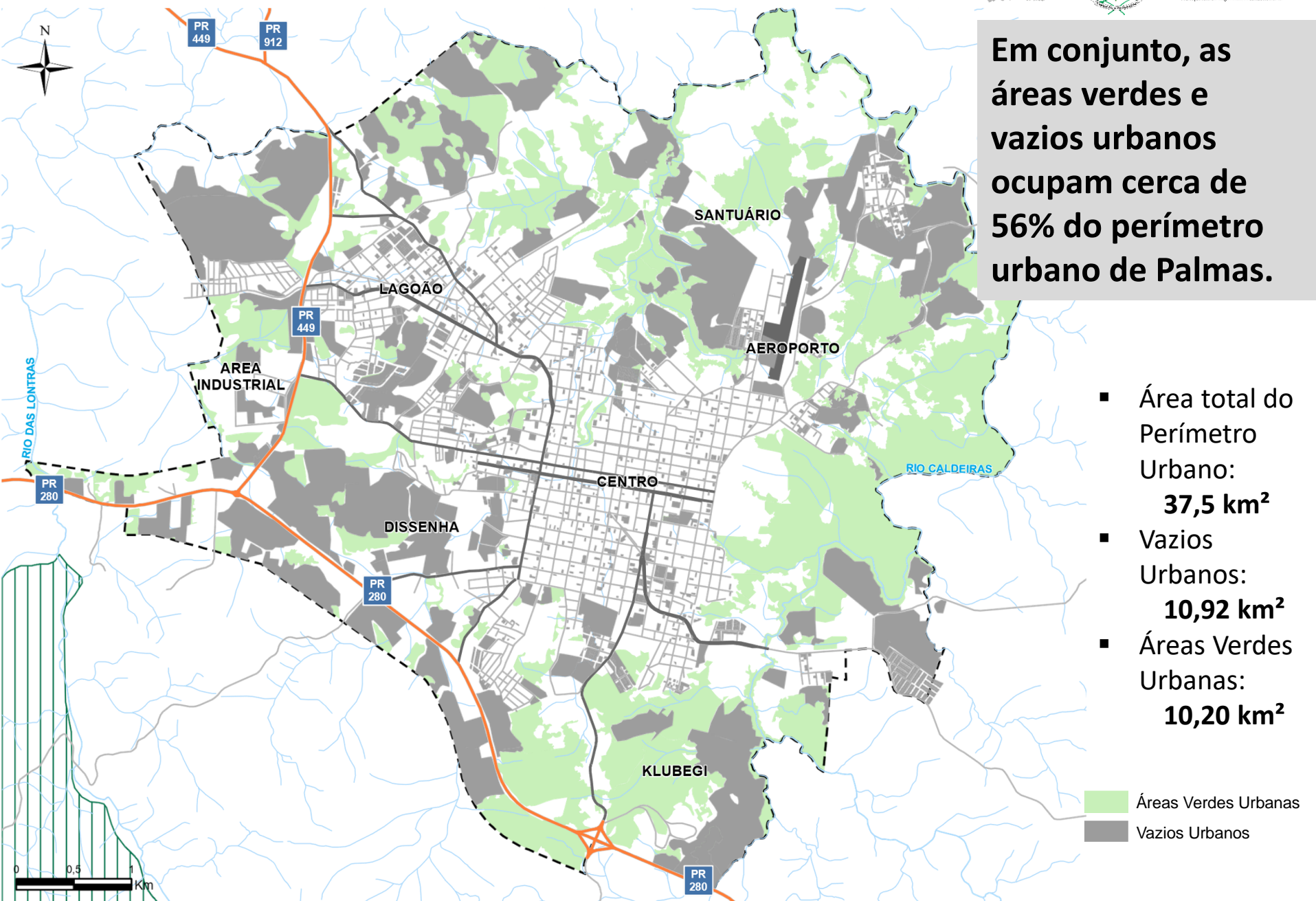
Uso do Solo

- Aeroporto
- Cemitério
- Comércio/Serviços
- Industrial/Serviços de Porte
- Infraestrutura
- Institucional
- Lazer
- Residencial
- Espaços Informais de Moradia

HABITAÇÃO E OCUPAÇÃO DO SOLO



URBTEC
Planejamento Engenharia Consultoria



ASPECTOS AMBIENTAIS

- Unidades de Conservação:
 - Parque Estadual do Paraná;
 - Refúgio da Vida Silvestre dos Campos de Palmas
- Eficiência do Aterro Sanitário Municipal;
- Ocupações em áreas de risco ambiental;
- Poluição de córregos e rios urbanos e alagamentos;
- Poluição do ar: odores provenientes da estação de tratamento de esgoto e de atividades industriais;

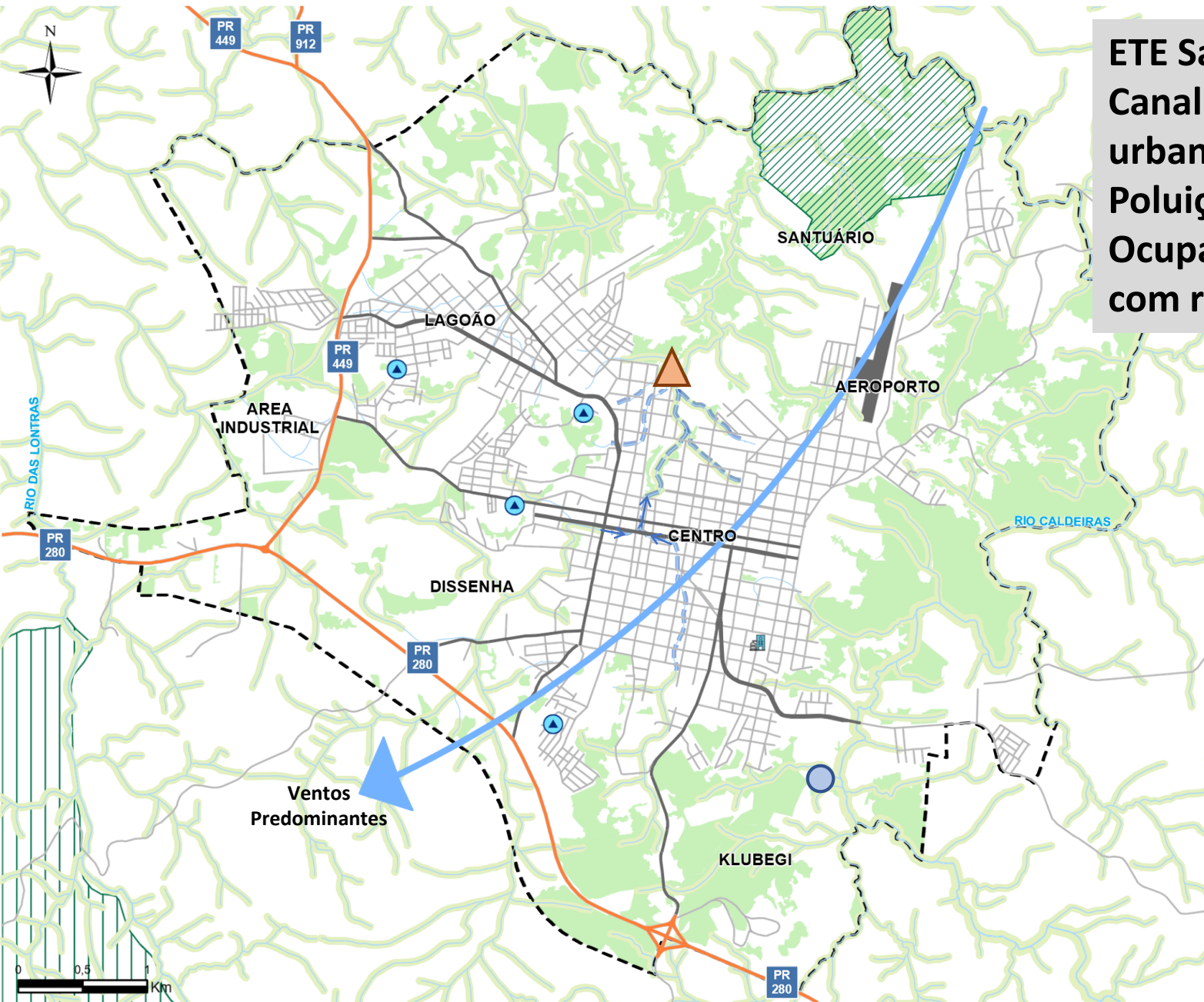


Fonte: URBTEC™



Fonte: URBTEC™

ASPECTOS AMBIENTAIS



**ETE Santa Cruz;
Canalização dos rios
urbanos;
Poluição;
Ocupação de Áreas
com risco ambiental;**

- ETA
- ETE
- Reservatório
- Ponto de captação de Água Rio Caldeiras
- Áreas de Proteção Permanente
- Áreas Verdes Urbanas
- Parque Estadual

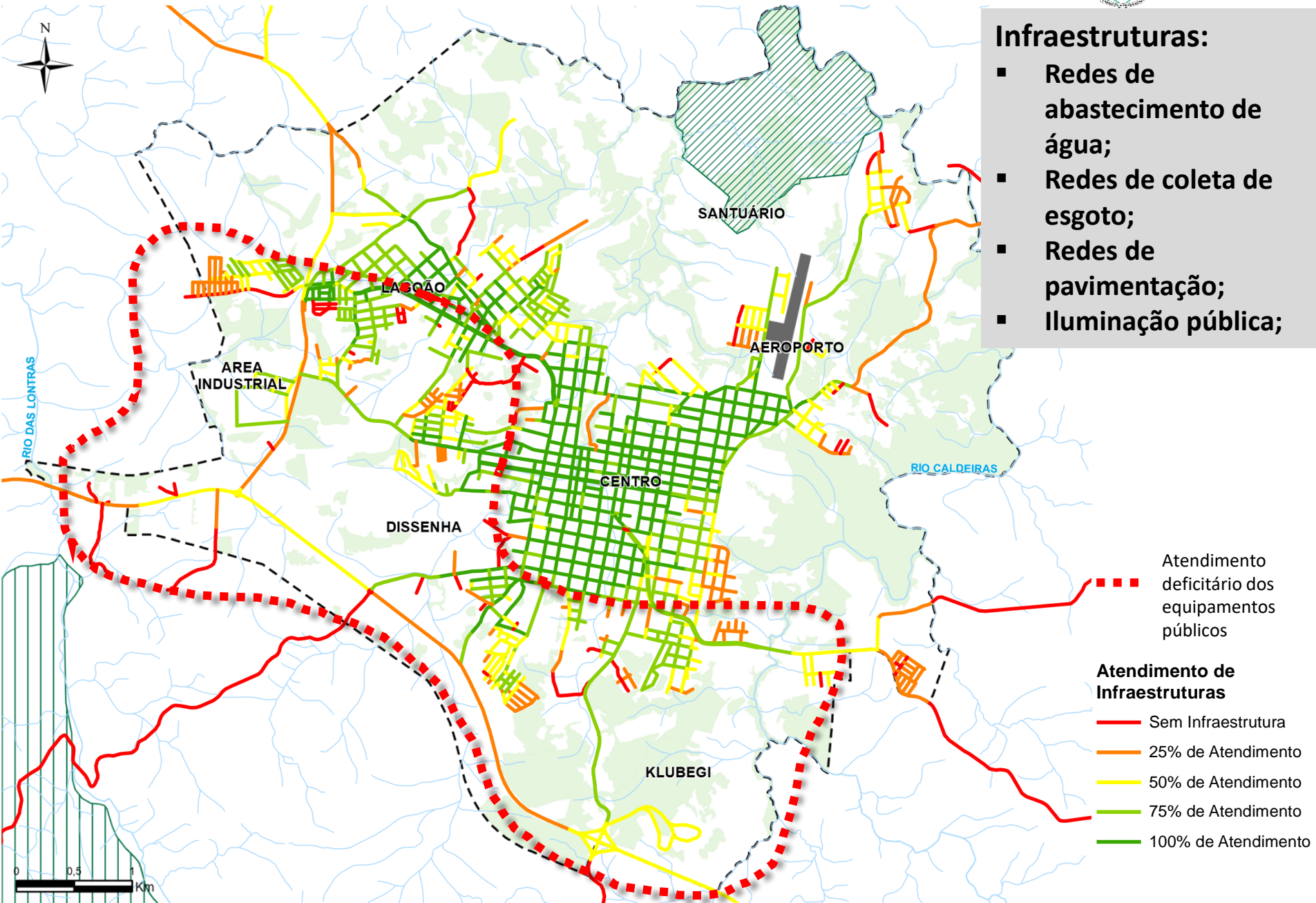
SERVIÇOS PÚBLICOS E POLÍTICAS SOCIAIS



URBTEC
Planejamento Engenharia Consultoria

Infraestruturas:

- Redes de abastecimento de água;
- Redes de coleta de esgoto;
- Redes de pavimentação;
- Iluminação pública;



SERVIÇOS PÚBLICOS E POLÍTICAS SOCIAIS



- Inexistência de equipamentos na área rural, além dos equipamentos de ensino;
- Equipamentos de lazer e cultura concentrados na área central;
- De maneira geral, importantes equipamentos públicos, como os de saúde e educação, carecem de melhorias em suas estruturas física.



Fonte: URBTEC™



Fonte: URBTEC™



Fonte: URBTEC™

ACESSIBILIDADE E MOBILIDADE

- Má qualidade das calçadas de maneira geral e falta de pavimentação;
- Falta de infraestrutura nos principais acessos e rodovias do Município;
- Transporte coletivo ineficiente;
- Inexistência de infraestrutura que propicie o uso de modais ativos (infraestrutura cicloviária)



Fonte: URBTEC™



Fonte: URBTEC™



Fonte: URBTEC™



Fonte: URBTEC™

CONSIDERAÇÕES FINAIS



Análise Temática Integrada:

- Visão holística das diversas dinâmicas que compõem a realidade espacial do Município de Palmas;
- **Subsídio** para elaboração das **diretrizes e propostas** para revisão do PDM.

Qual é a Palmas do futuro?

O que queremos?



O que não queremos?

SITE DA PREFEITURA DE PALMAS - ESPAÇO DO PLANO DIRETOR:



PALMAS

Capital Paranaense do Frio e da Maçã!

- Página Inicial
- Cidade
- Transparência Pública
- Cidades Digitais
- Gabinete
- Secretarias
- Cidadão e Empresas
- Concursos
- Servidor Público
- Licitações
- Obras Públicas
- Aprova Fácil

INGENIERIA

Revitalização do parque de energia solar agiliza o trabalho no interior

ASSESSORIA DE COMUNICAÇÃO 23/08/2019

Resstando em melhoria a qualidade de vida do cidadão com a instalação de áreas rurais a prefeitura de Palmas realizará as providências de implantação das estr...

[LER MAIS](#)

- ACESSO À INFORMAÇÃO
- TRANSPARÊNCIA
- Festival Pé Vermelho
- REVISÃO DO PLANO DIRETOR PALMAS**
- CMEIs vagas
- Cadastro Fundiária
- LICITAÇÕES AO VIVO
- ALVARÁ



Últimas notícias

[Mais notícias](#)

- CONCURSO
Ceinne lança edital de homologação e ensalamento de estagiários
- CULTURA
Cultura divulga lista dos classificados do Festival Pé Vermelho



SITE DO PLANO DIRETOR:

<https://planodiretor.pmp.pr.gov.br>



REVISÃO DO PLANO DIRETOR

PALMAS



[Voltar a home](#)

Documentos

PLANO DE TRABALHO [Visualizar](#)

Cronograma



Fique por dentro!



URBTEC™

SITE DO PLANO DIRETOR:

<https://planodiretor.pmp.pr.gov.br>

Produto 2 - Análise Temática Integrada

Análise Institucional.

PARTE 2



Produto 2 - Análise Temática Integrada

Análise da legislação vigente.

PARTE 1



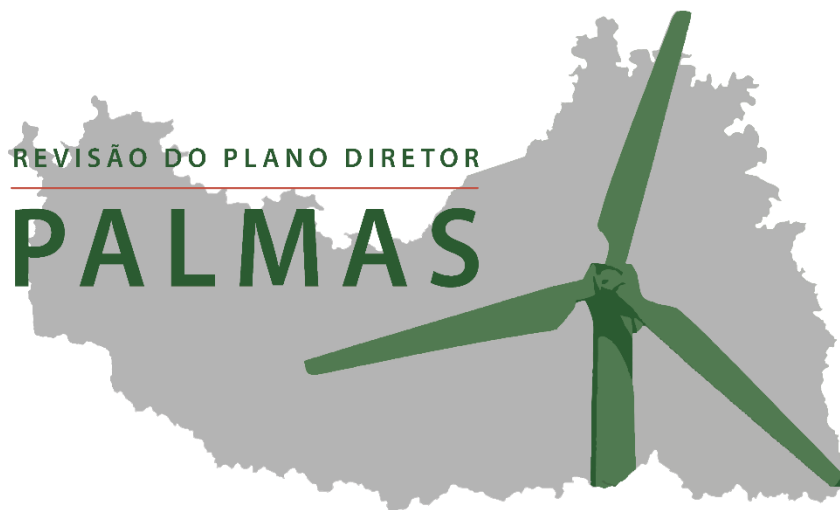
Produto 2 - Análise Temática Integrada

Parte 3A - Análise Temática Integrada.

PARTE 3A



AGRADECEMOS



planodiretor@pmp.pr.gov.br

URBTEC™

Engenharia, Planejamento e Consultoria

Av. João Gualberto, 1721
Curitiba/PR - CEP 80030-001

Tel.: (41) 3281-1900

Site: www.urbtec.com.br

E-mail: contato@urbtec.com.br

Prefeitura Municipal de Palmas/PR

Av. Clevelândia, 521 - Centro,
Palmas/PR - CEP 85555-000

Tel.: (46) 3263-7000

Site: www.pmp.pr.gov.br

E-mail: planodiretor@pmp.pr.gov.br



URBTEC™
Planejamento Engenharia Consultoria